

Rob Witte MSc, Uzman Danışman, DGMR



"iNoise; rüzgar türbini sahaları, petrokimya tesisleri ve liman alanları dahil her türlü endüstriyel gürültü projesine uygun, kullanıcı dostu, sezgisel ve kalite güvenceli bir yazılımdır."



YENİ! Karayolu, demiryolu ve endüstri için CNOSSOS-EU eklenti seçeneği. ISO 9613:2-2024'ün desteklenmesi

iNoise®

Endüstri ve rüzgar türbinleri için gürültü tahmin yazılımı - ISO 9613

iNoise, CNOSSOS-EU, ISO 9613 standardındaki yöntemler ve kalite standardı ISO 17534'ün tavsiyelerine göre endüstriyel ortamlardaki gürültü seviyesi hesaplamaları için sezgisel ve kalite güvenceli bir yazılımdır. iNoise, DGMR firmasının çevresel gürültü modellemesi için güvenilir ve güçlü arayüzüne sahiptir.

Kalite güvenceli yazılım

ISO 9613 standardı, 1996'dan beri dünya çapında en çok kullanılan gürültü tahmin yöntemidir. Birçok ülkenin gürültü mevzuatında ISO 9613'e atıfta bulunmaktadır. Buna rağmen ISO 9613 standardı, kalite güvenceli bir hesaplama yazılımı için yönergeler içermez. Bu da farklı yazılımların farklı hesaplamalar yapmasına sebep olur. 2015 yılında ise ISO/TR 17534-3'ün yayınlanması ile bu durum değişmiştir. Bu kalite standardı, uygulanan ISO 9613 yönteminin değerlendirilmesi için net tavsiyeler içerir. iNoise, bu tavsiyeleri tam olarak destekler.

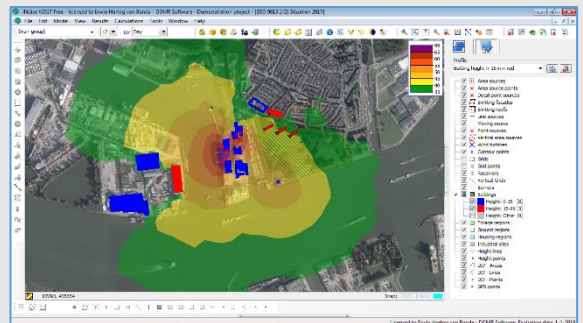
Yazılım paketine, 19 farklı test senaryosu için model ve sonuçları da dahil edilmiştir.

iNoise, model verilerinin diğer gürültü tahmin yazılımlarıyla paylaşımı için kalite güvence arayüzünü (QSI formatını) destekler.



Neden iNoise?

- ✓ Free, Pro ve Enterprise lisans seçenekleri
Ücretsiz lisans, kurulum dosyasında mevcuttur
- ✓ Güvenilir yazılım
DGMR kullanıcı arayüzümüz binlerce kullanıcı tarafından kullanılmaktadır
- ✓ Kullanımı kolay
Hızlı başlangıç videoları verilmektedir
- ✓ Kurulumu kolay
Herhangi bir dongle / USB anahtarı gerektirmez
- ✓ Tüm endüstrilere uygun (rüzgar türbinleri dahil)
Çeşitli ses güçleri için veritabanı mevcuttur
- ✓ Kalite güvenceli yazılım
ISO/TR 17534-3 standardına tam uyumludur
- ✓ Diğer gürültü tahmin yazılımlarıyla veri paylaşımı için QSI formatını destekler
- ✓ ISO 9613 ve Harmonoise yöntemlerini destekler



Gelişmiş içe aktarma, düzenleme ve sonuç gösterim seçenekleri

Dosya formatları: SHP/DXF/DWG/GMF/MIF/TXT/QSI, (Geo)TIFF/BMP/JPG/PNG/WMF, WMS (Web Map Services). **Düzenleme:** 2D/3D/kesit gösterimi, tematik gösterim, kopyalama/yapıştırma, özel yapıştırma, geri alma/ileri alma, kılavuza uydurma/taşımaya/döndürme/yeniden boyutlandırma, paralel nesnelere, koparma/bağlama/birleştirme/kırpmaya/polyline ve poligonlar ile basitleştirme. **Results:** yatay/dikey (façade)/kümülatif/fark konturları, derecelendirme/durum çözümü (what if)/modellerin kıyaslanması

Gelişmiş modelleme öğeleri

Kaynaklar: nokta/çizgi/alan kaynakları, dikey alan kaynağı, hareketli kaynak, rüzgar türbini (IEC 61400-11), ses yayan cephe (façade)/çatı. **Nesneler:** bina (zeminde veya yükseltilmiş), bariyer (zeminde veya yükseltilmiş / iletim kaybı dahil), zemin/bitki örtüsü/konut alanı, endüstriyel bölge. **Arazi modeli:** yükselti çizgileri, yükseklik noktaları. **Hesaplama noktaları:** alıcı (5 farklı yüksekliğe kadar), yatay ızgara, dikey ızgara, kontur noktaları (düzensiz ızgaralar için)

Free	Pro	Enterprise
<ul style="list-style-type: none">• ISO 9613• 1 bilgisayara hususi lisans• 20 kaynak (model başına)• 100 nesne (model başına)• 2 çekirdekli işlemci desteği• Çeşitli formatlarda içe/dışa aktarma• Gelişmiş teknik destek seçeneği (Opsiyonel)	<ul style="list-style-type: none">• ISO 9613 ve Harmonoise• CNOSSOS-EU (opsiyonel)• 1 bilgisayara hususi lisans• 1000 kaynak (model başına)• 5000 nesne (model başına)• 4 çekirdekli işlemci desteği• Çeşitli formatlarda içe/dışa aktarma• Kaynak veritabanı eklentisi• Kurulum ve hata mesajları kapsamında temel seviyede teknik destek• Gelişmiş teknik destek seçeneği (Opsiyonel)	<ul style="list-style-type: none">• ISO 9613 ve Harmonoise• CNOSSOS-EU (opsiyonel)• Kurumsal lisans• Sınırsız kaynak sayısı• Sınırsız nesne sayısı• 32 çekirdekli işlemci desteği• Çeşitli formatlarda içe/dışa aktarma• Kaynak veritabanı eklentisi• Kurulum ve hata mesajları kapsamında temel seviyede teknik destek• Gelişmiş teknik destek seçeneği (Opsiyonel)
Güncel fiyat bilgisi için Pro-Plan Proje Mühendislik ile iletişime geçebilirsiniz.		

DGMR Software

DGMR Software, DGMR Consulting Engineers firmasının sürdürülebilirlik, güvenlik, sağlık ve çevre konularında faaliyet yürüten bir bölümüdür. DGMR Consulting Engineers, 1980 yılında Hollanda'da kurulmuştur ve 9 departmanda toplam 200 çalışana sahiptir.

DGMR Software, uzmanlık alanlarına yönelik yazılımlar geliştiren 20 kişilik bir ekibe sahiptir ve iNoise, Predictor ve NoiseAtWork yazılımları ile uluslararası pazarda mükemmel bir itibar oluşturmuştur.

İletişim bilgileri:

S.E. (Erwin) Hartog van Banda, Ürün Yöneticisi

E ha@dgmr.nl

T +31 88 346 79 01

Casuariestraat 5, NL-2511 VB Den Haag
The Netherlands

E info@dgmrsoftware.com

I www.dgmrsoftware.com



Pro-Plan Proje Müh. San. ve Tic. Ltd. Şti.

1987'den bu yana Mimarlık ve Mühendislik alanlarında hizmet veren Pro-Plan Ltd. Şti. "Akustik ve Titreşim" konularında geliştirdiği teorik ve uygulamalı bilgi birikimi ve sağladığı hizmet kalitesi ile sektörde müşterileri için "çözüm ortağı" olarak akla gelen ilk firma olmuştur.

Pro-Plan Ltd. Şti., endüstride karşılaşılan her türlü ses ve titreşim ölçüm ihtiyaçlarına yönelik "anahtar teslim" çözümler sunar. Sunduğu çözümlerde modern donanım ve yazılımları kullanır ve bunların kurulum, eğitim ve teknik destek faaliyetlerini de yürütür.

İletişim bilgileri:

Ebulula Mardin Cad. Gül Sk. Park Maya Sitesi Barclay 19/A

D:4 Akatlar 34335 İstanbul, TÜRKİYE

T +90 212 268 25 74

E info@proplan.com.tr

I www.proplan.com.tr

